

*Journée Sécurité
dans la fonction publique
25 octobre 2019*

Colloque

Sécherheetskultuur



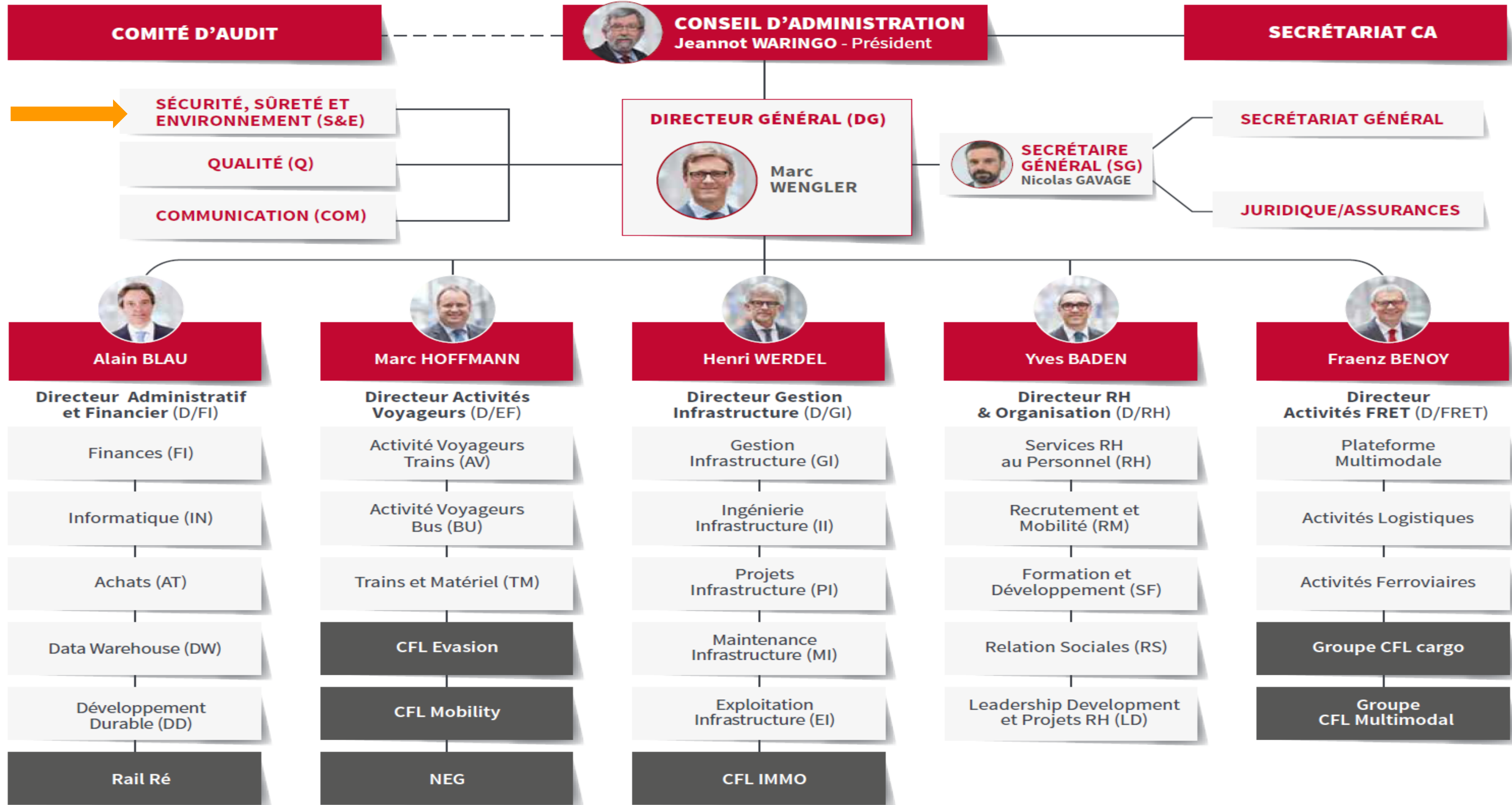
- 1. CFL Chemins de Fer Luxembourgeois**
- 2. Culture Sécurité – Sécherheetskultur ?**
- 3. Comment mettre en place une culture sécurité mature ?**
- 4. Défis**

1. CFL-Chemins de Fer Luxembourgeois

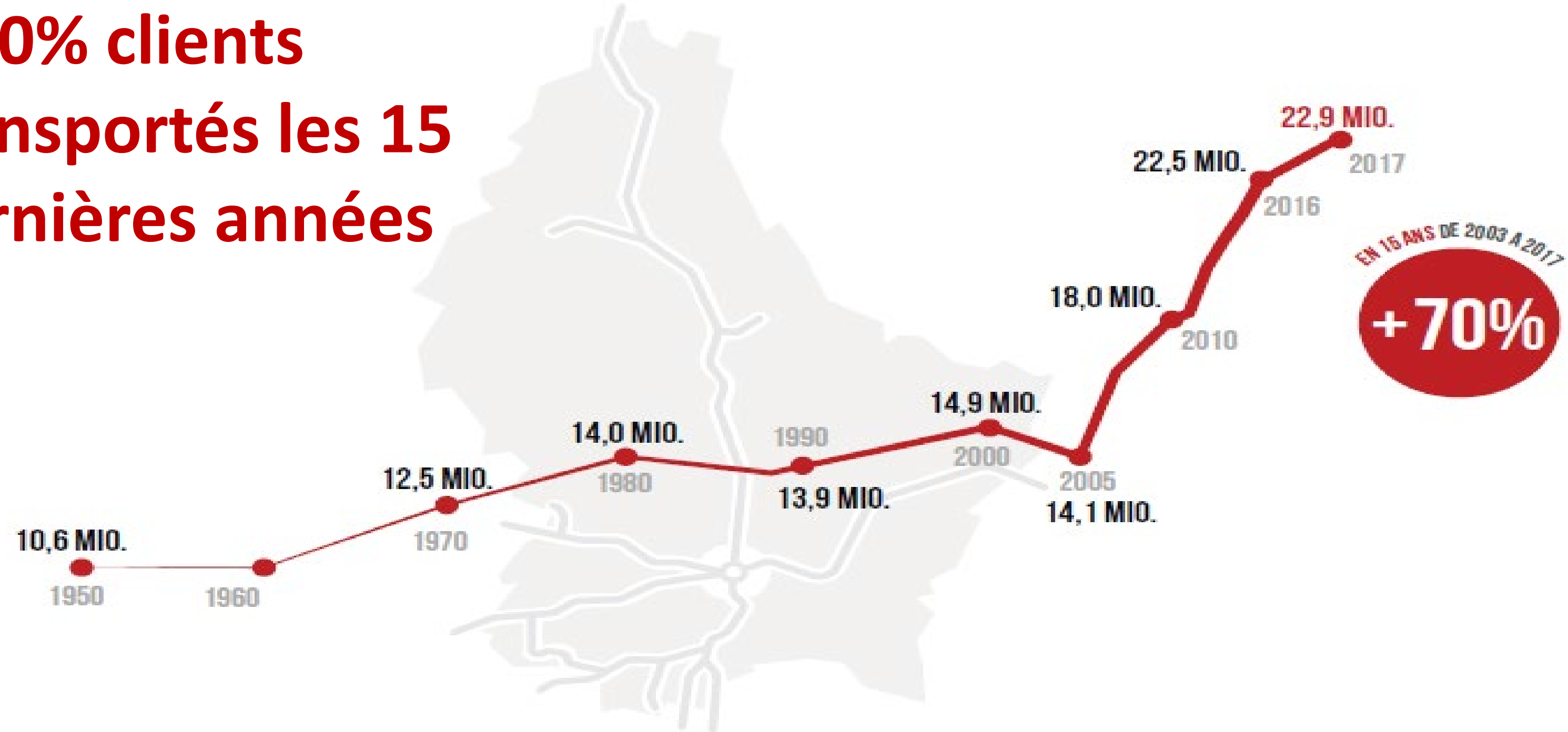


Doris Horvath

Service Sécurité, Sûreté et Environnement- Groupe CFL



**+ 70% clients
transportés les 15
dernières années**



≈ 1000 trains/jour

≈ 90.000 clients/jour

≈ 70.000 clients/jour en passage en Gare de Luxembourg

275 km lignes ferrées



GARES

70 Arrêt/Gares



PONTS

5 Ponts



4.521
EMPLOYÉS
Y COMPRIS FILIALES À L'ÉTRANGER



TUNNELS

27 Tunnels
64-890 m

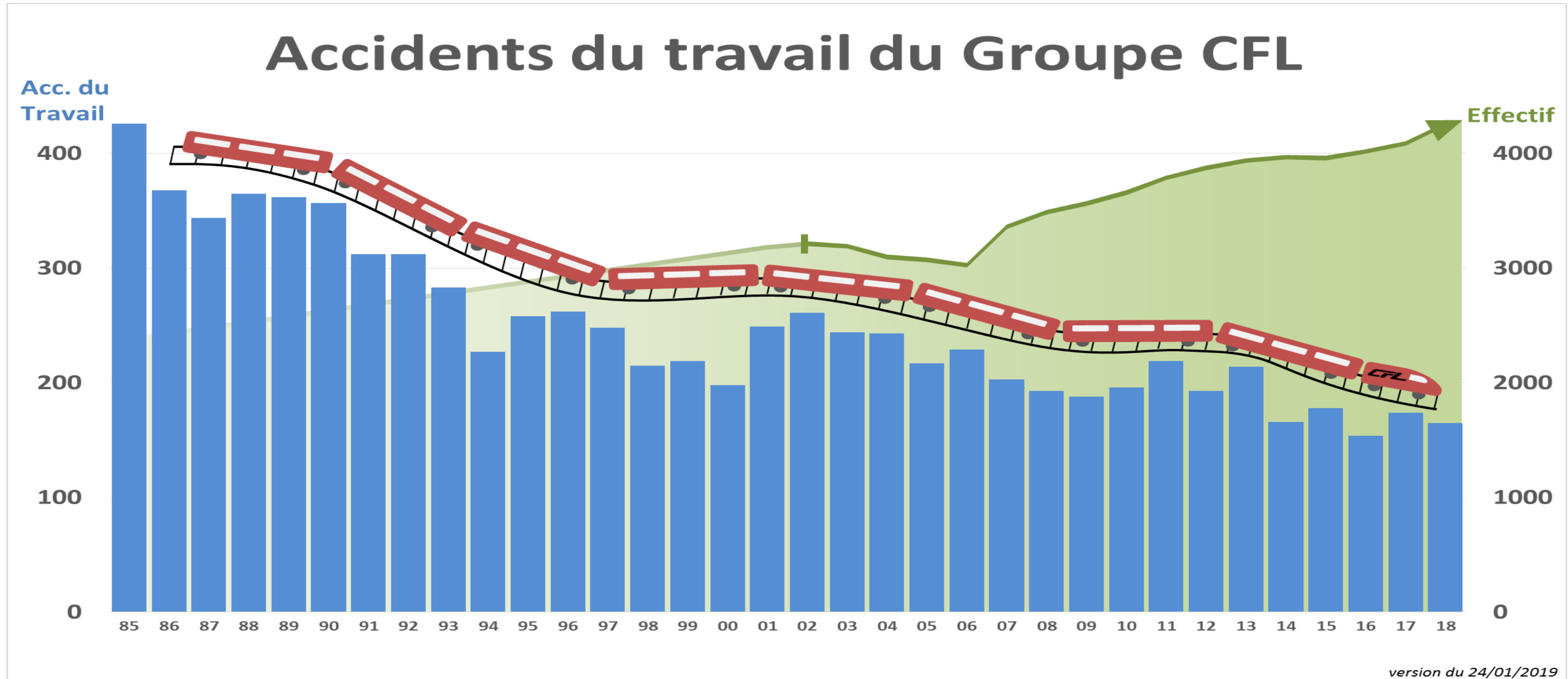


BARRIÈRES

117 Passages à
Niveaux

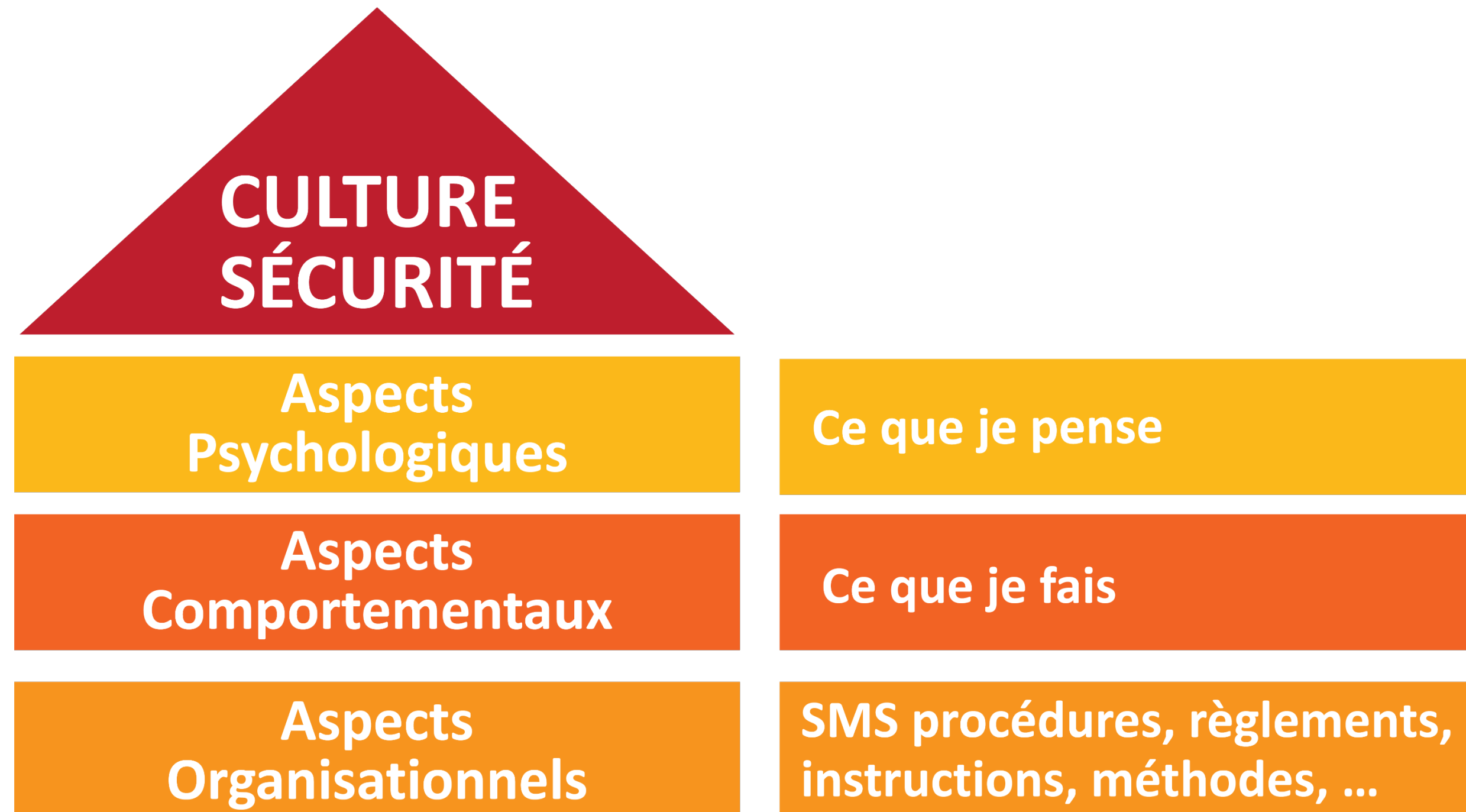


22,9 MILLIONS
DE VOYAGEURS

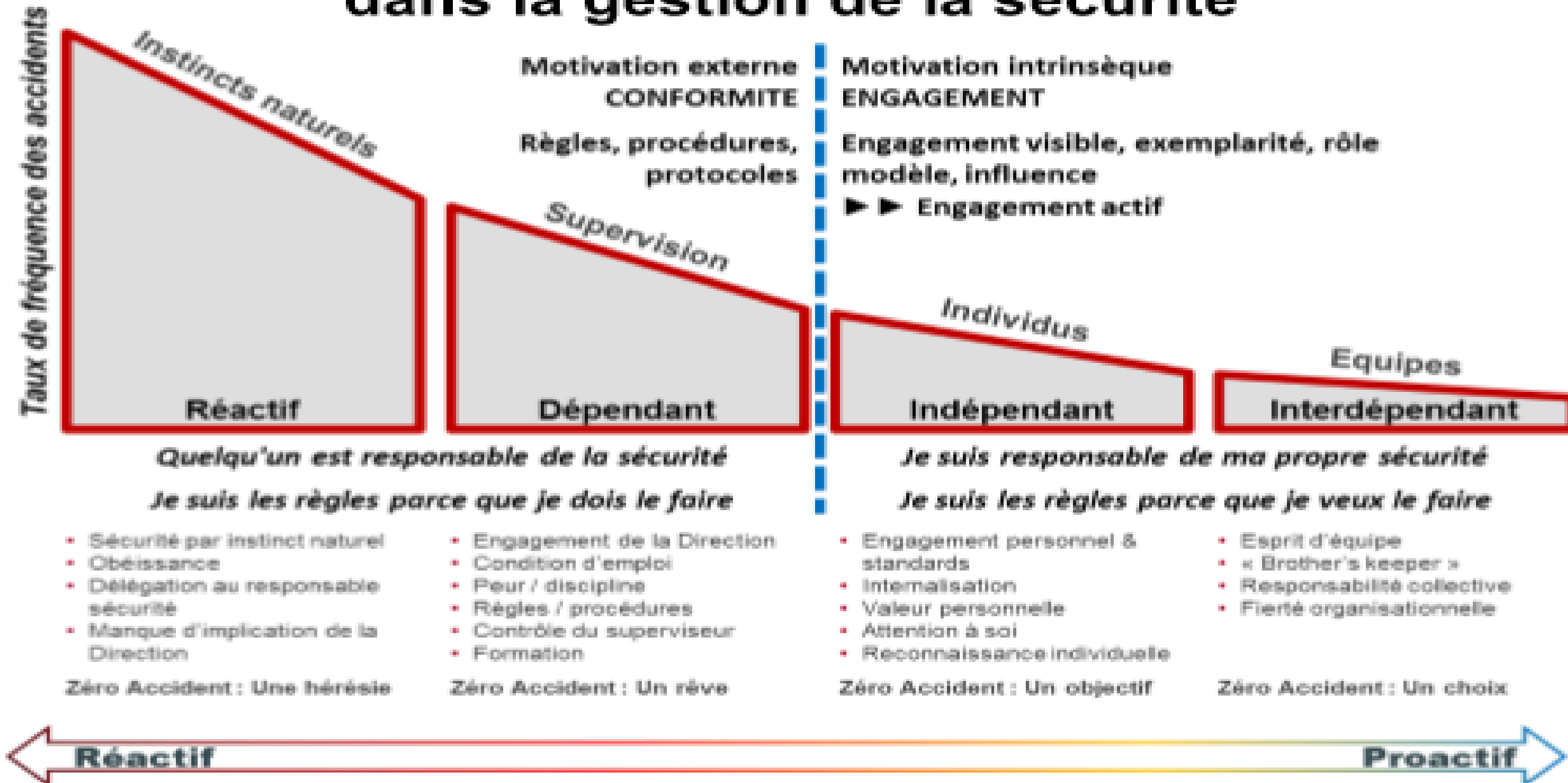


2.

Culture Sécurité-Sécherheetskultur ?



Courbe de Bradley de l'évolution de la maturité dans la gestion de la sécurité



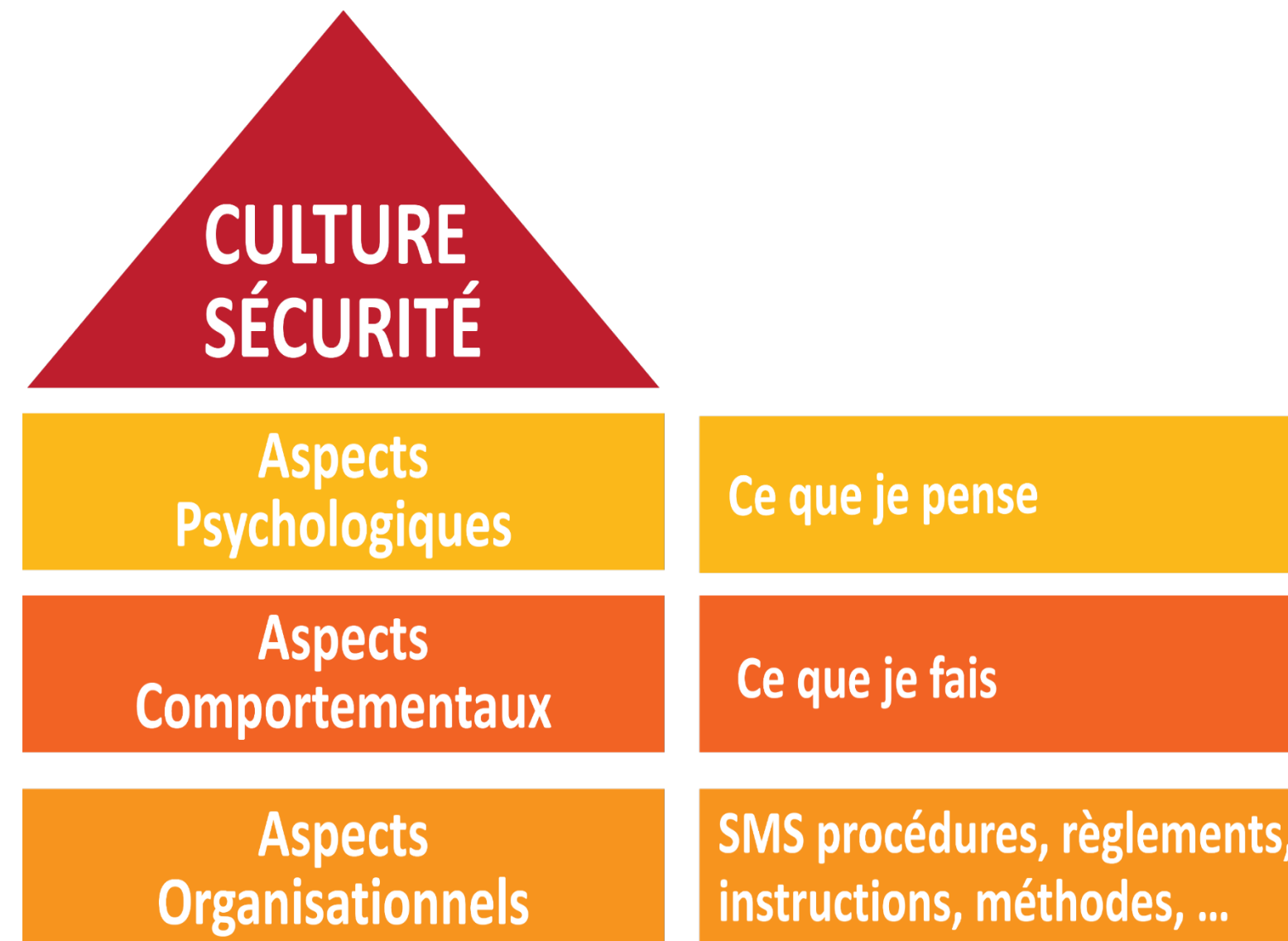
SAFETY RAILMAP

Evolution de la culture sécurité du stade «dépendant» vers stade «indépendant».

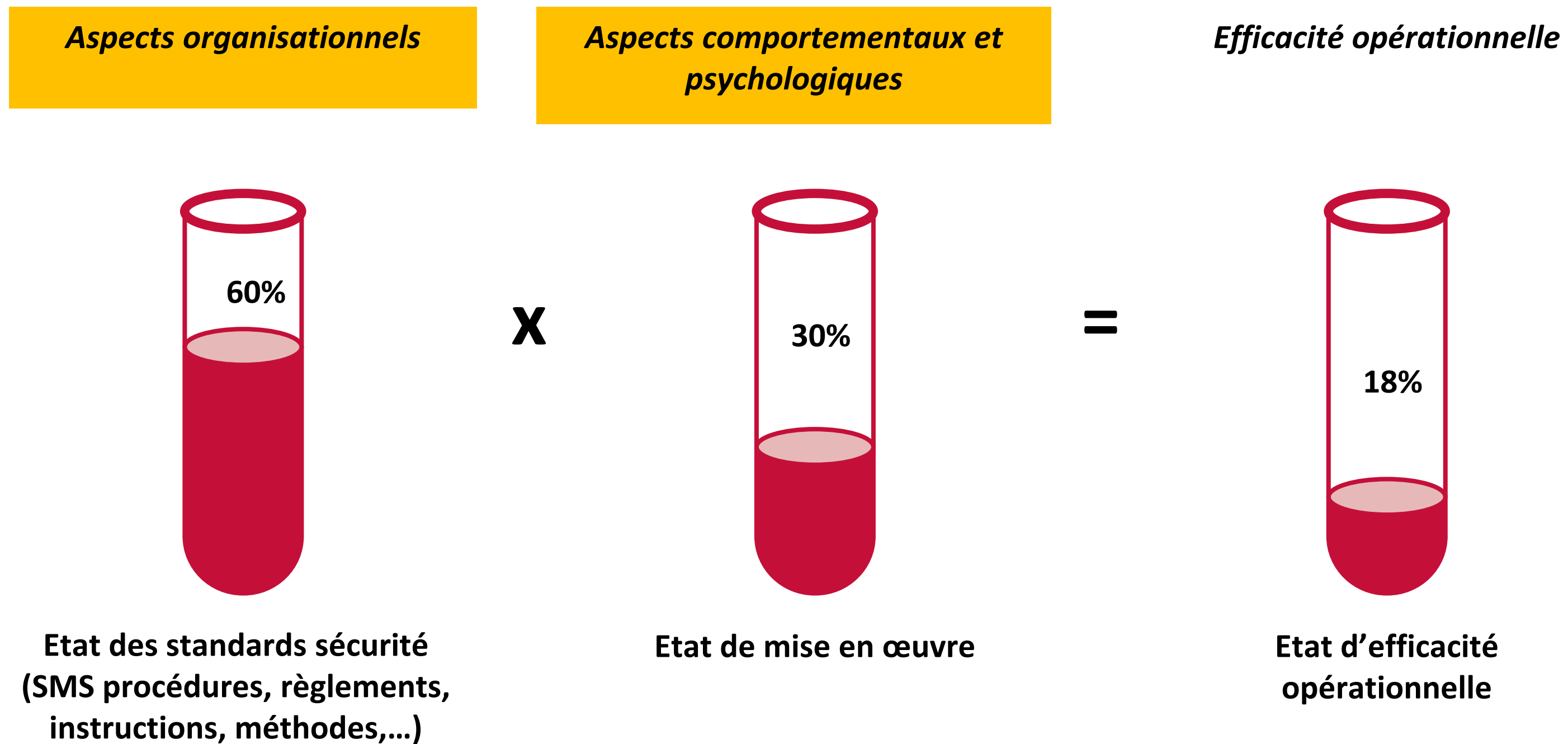


3. Comment mettre en place une culture sécurité mature ?

AGIR

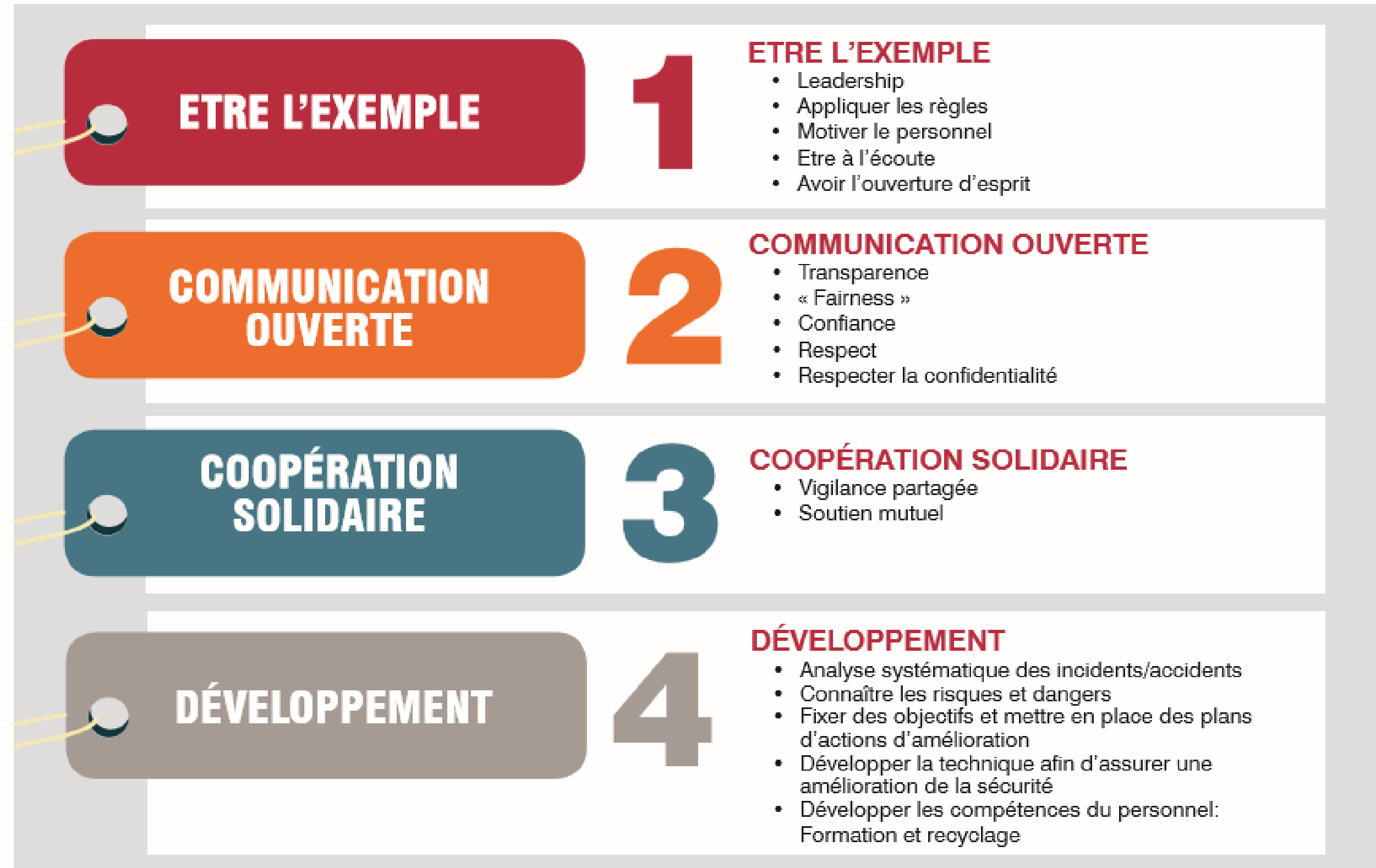


Interaction des éléments de la culture sécurité





VIVRE et FAIRE VIVRE les valeurs clé sécurité



Journée entière dédiée à la Sécurité et Santé

Journée Sécurité Santé CFL depuis 2009

1500 participants

1/3 employés

Echanges - Motivation

**Workshops organisés
Interne CFL - teamwork**

**Visibilité de l'engagement
du TOP Management**



10^{ème} édition en 2018





En 2014
Une des premières campagnes
internes multidisciplinaires ciblant le
bien-être psychique de l'employé



« Ech sinn dobäi »

Rôle d'un supérieur / chef dans le domaine de la sécurité

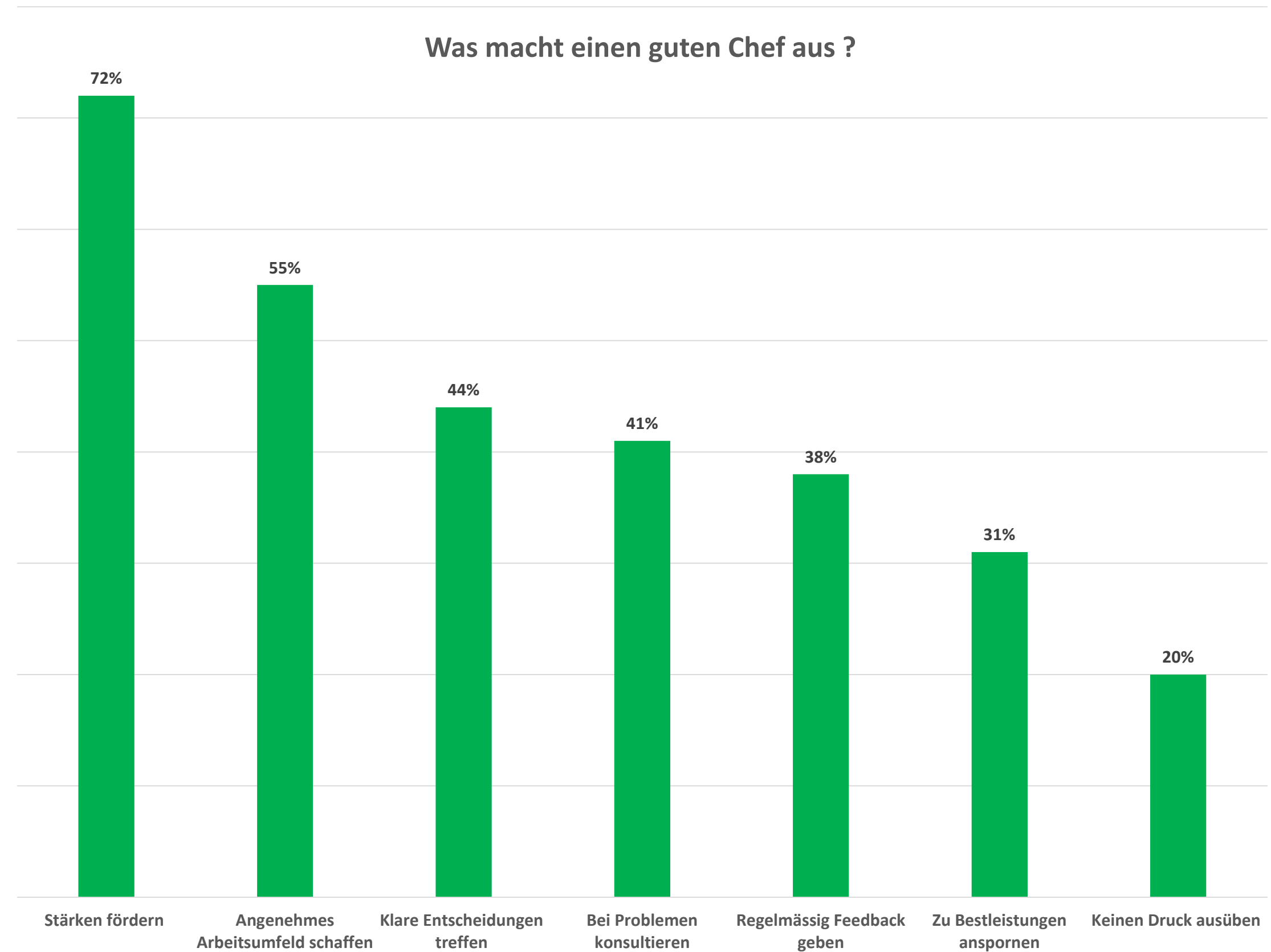
- **LEADERSHIP Sécurité**
- **ETRE EXEMPLE** (port de E.P.I., communiquer sécurité, donner la priorité à la sécurité)
- **MOTIVER**
- **ENCOURAGER et FAVORISER** le comportement sécuritaire
- **OBSERVER** sur le terrain – **ASSISTER** et **RECADRER** si nécessaire

Rôle d'un supérieur / chef dans le domaine de la sécurité

- **ECOUTER et PRISE en compte des suggestions du personnel – ETRE OUVERT**
- **ORGANISER la sécurité : écrire des règles simples et claires, impliquer les salariés, veiller à la compréhension des règles**
- **PARTICIPER aux analyses des presque'accidents/accidents**
- **CONNAITRE les risques et les évaluer**
- **PARTICIPER aux analyses des presque'accidents/accidents**

c.f. workshop:

Gut Beispill sin-Virbildfonktioun
Nolauschteren, Verständniss hun
Féiere kennen (Leader)
Fehler erkennen a verbessern, no uewen a no ennen
Motivéieren
Formatioun. Wei kann ech eppes positiv un de Mann bréngen
Selwer am Bild sinn
Präsenz um Terrain
Oppen fir Kritik
Verbesserungsvirschlei unhuelen a weidergin
Informieren an instruieren
Kontrolleieren an agreifen wann eppes net gut ass
Organiseieren
Menschlech sin



Rôle d'un employé



- J'informe sur les situations dangereuses
- J'interviens et conseille un collègue ou un sous-traitant qui se trouve dans une situation à risque
- Je participe activement aux rituels sécurité en donnant mon avis et en écoutant les informations partagées
- Je propose des améliorations dans les domaines de la sécurité et de la performance
- J'aide mes collaborateurs à sécuriser leurs postes de travail

Rôle d'un employé



- Je me forme en suivant les sessions de proposées
- J'échange sur les conditions qui me permettrait de réaliser mon travail dans les meilleures conditions de sécurité
- Je suis conscient de mes responsabilités et je les assume pleinement
- J'apprends en participant à des groupes de travail sur les améliorations sécurité de mon service ou de ma division
- J'analyse les incidents et en tire les leçons

Rôle d'un employé



- Je respecte les règles et je comprends qu'elles me protègent
- Je respecte toujours les règles
- Je parle à mon responsable lorsque je ne comprends pas une règle ou ne peux pas la respecter
- Je félicite et encourage les comportements sûrs et les initiatives sécurité

Rôle d'un employé



- Je me sens responsable moralement de la sécurité de nos sous-traitants
- Je considère nos sous-traitants comme nos égaux
- J'intègre les sous-traitants dans mes processus d'audit et d'interactions sécurité sur le terrain
- J'intègre mes principaux sous-traitants dans mes groupes de travail les concernant
- J'interviens auprès d'un sous-traitant en situation dangereuse pour éviter qu'il ne se blesse

4. Défis

CULTURE SECURITE est propre à une entreprise et propre aux êtres humains

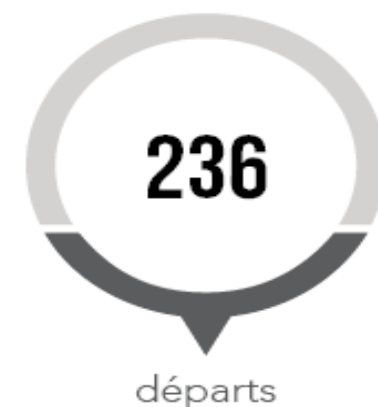
Elle est également influencée par:

- l'environnement social (famille – education – amis , ...)
- la culture du pays d'origine – dans lequel on vit,
- ...



Culture sécurité est influencée par des évènements externes

- Demande plus de tâches dans un laps de temps plus court
- Refixer les priorités
- Croissance de la population
- Départs en retraite-Engagement de nouveaux collaborateurs
- Changements, ...



Sécurité = Voyage ensemble
Effort constant pour faire embarquer chacun

Décisif pour le succès lors de la mise en place d'une sé
comment une entreprise fait face aux défis et aux changements ?
comment la sécurité santé du personnel est "vécue" sur le terrain

WALK THE TALK

VISION
ZERO RISQUES
ACCIDENTS
MORTS



MERCI POUR VOTRE ATTENTION

