



PROJET

## EMAS – Santé & sécurité au travail



Performance,  
Credibility,  
Transparency



29 novembre 2022 - séminaire management sécurité-santé dans la fonction publique, organisé par le Service national de la sécurité dans la fonction publique à l'Abbaye de Neumünster



LE GOUVERNEMENT  
DU GRAND-DUCHÉ DE LUXEMBOURG  
Ministère de l'Environnement, du Climat  
et du Développement durable

Administration de l'environnement



## Champ d'application : l'Administration de l'Environnement (AEV)

### Objectifs :

- promouvoir l'amélioration des performances environnementales d'une organisation
- améliorer la santé et la sécurité au travail, supprimer les dangers et minimaliser les risques pour la santé et sécurité au travail



Performance,  
Credibility,  
Transparency





## D'ËMWELTVERWALTUNG

Am Déngscht vu Mënsch an Ëmwelt

### EIS AARBECHT

**Schützen.**  
Ëmwelt.  
Liewensqualitéit.

**Orienteieren an  
ëmsetzen.**  
Ëmweltpolitik.  
Gesetzgebung.

**Ënnerstëtzen.**  
Ökologescht Handelen.  
Ëmwelttechnesch Neierungen.

### EIS WÄERTER

**Responsabilitéit.**  
Grëndlechkeet.  
Integritéit.

**Equipegeescht.**  
Partizipativ Approche.  
Partner a Mataarbechter.

**Gewosst Wéi.**  
Individuell a kollektiv Kompetenzen.

**Asaatz.**  
Aktiv Begleedung.  
Am Respekt vun der Ëmwelt.

**Service a Respekt.**  
Hëllefsbereetschaft.  
Opmierksam Relatiounen.

### EIS VISIOUN

#### Kompetente Partner.

Bierger.  
Regierung.  
Betriber an Institutiounen.

#### Proaktiv schützen.

Ëmwelt.  
Liewensqualitéit.

#### National Referenz.

Effizient Gestiouen.  
Héichwäerteg Déngschtleschtung.

#### Geziiltten Approche.

Wëssenschaftlech.  
Concertéiert.  
Integrativ.







## Origine de la démarche



LE GOUVERNEMENT  
DU GRAND-DUCHÉ DE LUXEMBOURG



### ➤ EMAS:

**Accord de coalition** du gouvernement pour 2018 - 2023

Chapitre «développement durable, Climat et Protection des ressources»

- Rôle précurseur des pouvoirs publics :
- « Les bâtiments publics seront soumis à un système de management et d'audit écologique (certification EMAS) »

» **Vivre l'exemple en tant qu'autorité compétente**

### ➤ Sécurité et santé au travail - ISO 45001:

Volonté de la direction de l'AEV d'assurer la prise en compte **systematique** de la sécurité et santé au travail pour ses salariés

- Risques de métiers plus exposés (labo, inspections, visites sur sites)
- Risques au bureau : facteurs psycho-sociaux (stress, burn-out), ergonomie
- Conformité par rapport à la législation

## Engagement de la direction



LE GOUVERNEMENT  
DU GRAND-DUCHÉ DE LUXEMBOURG



### ➤ EMAS:

- Protection de l'environnement et prévention des pollutions

### ➤ Sécurité et santé au travail - ISO 45001:

- Conditions de travail sûres et saines, prévention des traumatismes et pathologies liés au travail
- Consultation et participation des travailleurs\* (par exemple le personnel peut s'exprimer et faire des propositions)

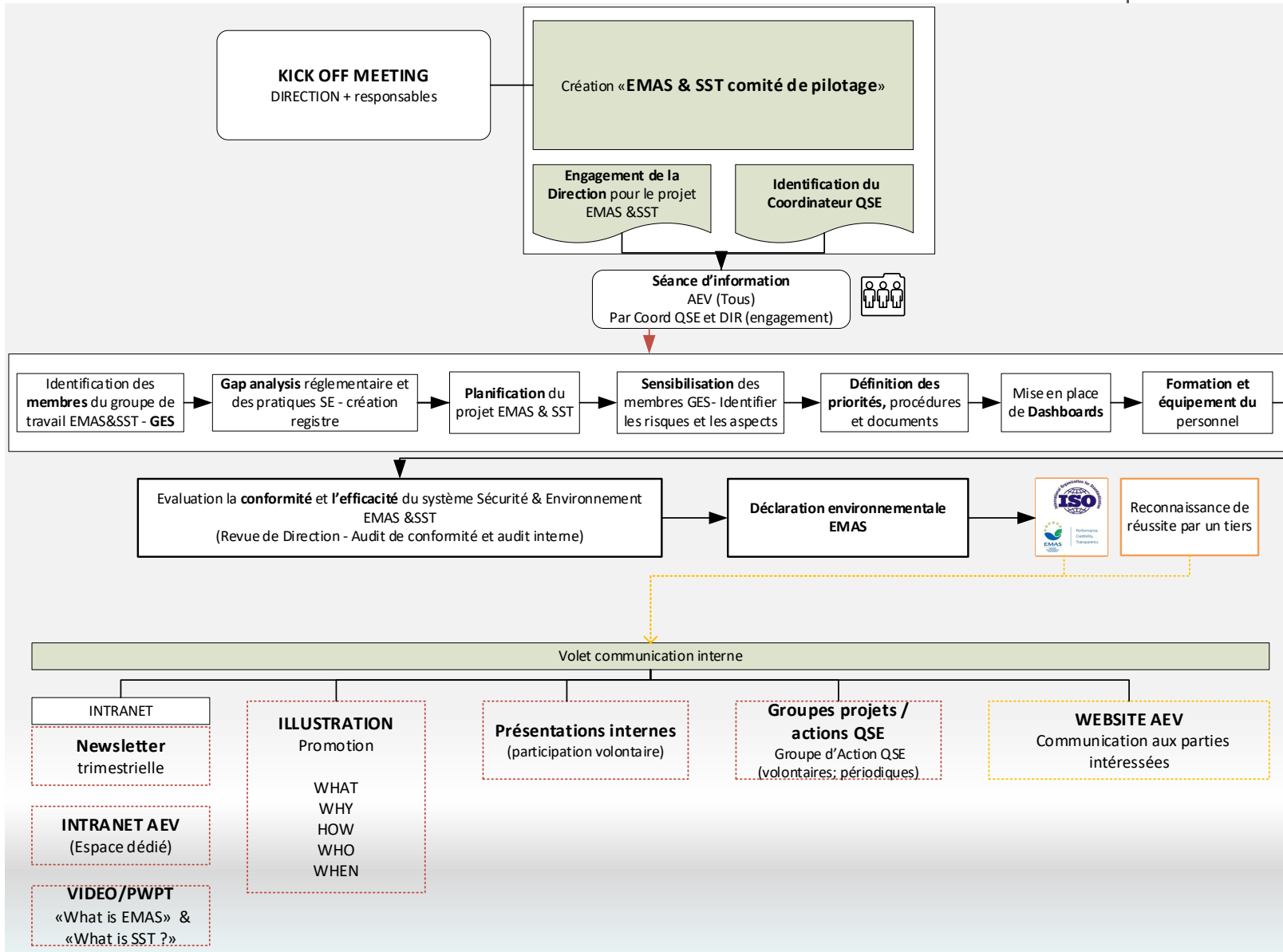
### ➤ EMAS & SST:

- Respect des exigences légales et autres
- Amélioration continue

\* Terme issu de la norme ISO 45001 – prend en compte aussi bien les salariés de l'organisme que ceux des entreprises extérieures intervenantes



# Déploiement du projet



# Analyse environnementale



Déroulement global  
de la mise en oeuvre  
d'un SME selon EMAS

ORGANISATION PUBLIQUE  
« CANDIDATE » EMAS

ANNEXE II DU RÈGLEMENT  
EMAS (EXIGENCES DU SYSTÈME DE  
MANAGEMENT ENVIRONNEMENTAL  
SELON ISO 14001:2015 ET ÉLÉMENTS  
SUPPLÉMENTAIRES À PRENDRE EN  
COMPTE PAR LES ORGANISATIONS QUI  
METTENT EN ŒUVRE L'EMAS)

ORGANISATION PUBLIQUE  
« CANDIDATE » EMAS

VÉRIFICATEUR  
ENVIRONNEMENTAL  
(art.18 du règlement EMAS – Tâches des  
vérificateurs environnementaux)

Analyse environnementale

Système de management environnemental

- \* Exigences générales
- \* Politique environnementale
- \* Planification
- \* Mise en œuvre et fonctionnement
- \* Contrôle des exigences mises en place

Audit interne /  
Revue de direction

Déclaration  
environnementale EMAS

Vérification et validation

Enregistrement:  
organisme compétent



Performance,  
Credibility,  
Transparency

1<sup>ère</sup> étape =

Audit de conformité réglementaire  
**EMAS (+SST)** - 2<sup>er</sup> trimestre 2021

2<sup>ième</sup> étape – 2<sup>ème</sup> trimestre 2022

Examen des pratiques et procédures existantes  
Identification

Identification des dangers et risques pour la  
santé et sécurité au travail, inventaire des  
postes à risques

Evaluation des aspects environnementaux  
directs et indirects de l'AEV

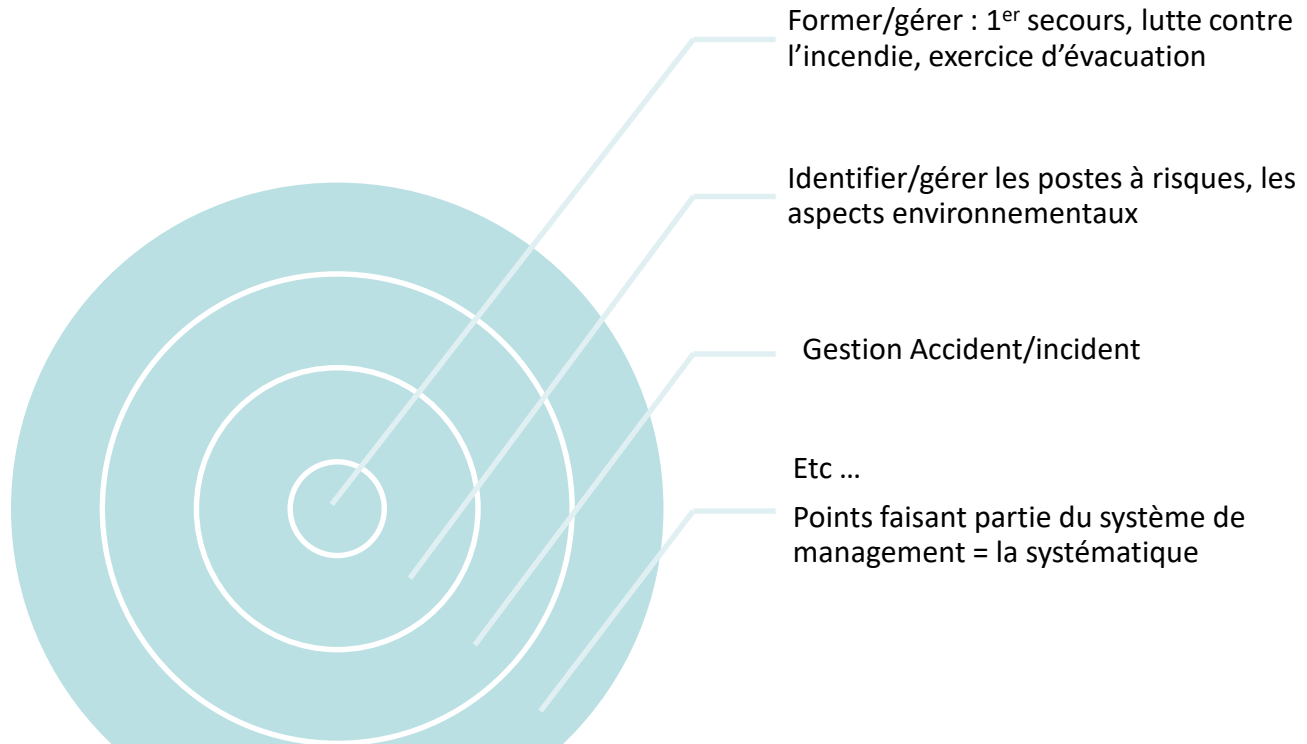




## ➤ Définir les responsabilités :

- délégué sécurité, service local de sécurité, comité de sécurité
- responsable chargé des questions d'environnement, qualité

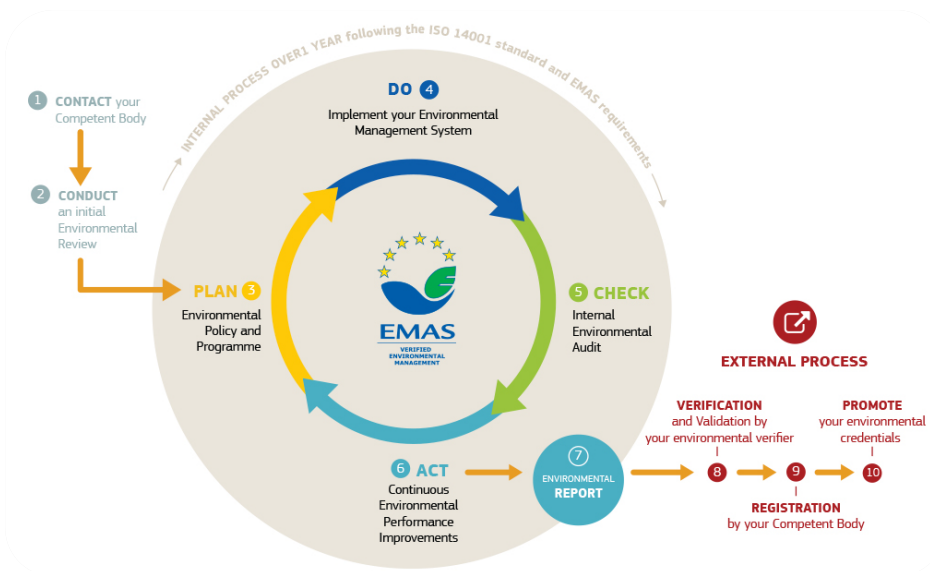
*Liste non exhaustive :*



# Mise en place de l'ISO 45001 et de l'EMAS



Le système de management permet le progrès en systématisant : roue de Deming ou PDCA



Source : EMAS for organisation – Commission européenne



## Un plan d'action pour éliminer/réduire les risques + opportunités

- ▶ Mener les actions (plan d'action)
- ▶ Mesurer l'efficacité des actions

Etat	Source	Point sensible	Evaluation de risque	Action	Description	Gain escompté	Validation proposée	Priorité	Responsables	Auteurs	de la charge (r/h)	Date de fin	Livrables	Réalisation [%]	réalisation	Gain obtenu
Élevé	CAD	L'absence que le CAD est valide de façon hebdomadaire et régulière	5	Mise en place d'un CAD combiné avec un suivi des MEP	Mise en place d'un CAD hebdomadaire et suivi de sa bonne réalisation.	Qualité accrue de la qualité pour le client	OK	P2	MME, Quilès	DL, DPL, M	0,5	02/03/2012	compte rendu de CA	100%		
Élevé	Publicité	Business Case sont bien validés à l'aveugle le processus de gestion des risques	3	Étude de B.C. avant le démarrage	Étude de B.C. avant le démarrage ou tous les changements ou tous les projets en un B.C. régulier	Aligner pour validation en amont du projet	OK	P2	DFI	DPL, MEN	1	02/02/2012	CR	100%		
Élevé	Masterplan	Maquillage de conseils	5	Clair que check list globale	Clair que check list globale		OK					02/02/2012		100%		
Élevé	Audit de l'assurance	que les risques sont bien définis et compris par les parties prenantes	5	Clair que check list globale	La politique de gestion des changements doit contenir les critères déterminant les changements possibles	Temps économisés et pris en compte	OK	P1	DFI	JHL, DFL, ADU	1	02/04/2012	Politique de changement.	100%		
Élevé	Audit de l'assurance	que les risques sont bien définis et compris par les parties prenantes	5	Clair que check list globale	La politique de gestion des changements doit contenir les critères déterminant les changements possibles	Temps économisés et pris en compte	OK	P1	DFI, Quilès	JHL, DFL, ADU	3	02/04/2012	Guide de processus	100%		
Élevé	Audit de l'assurance	que les risques sont bien définis et compris par les parties prenantes	5	Clair que check list globale	La politique de gestion des changements doit contenir les critères déterminant les changements possibles	Temps économisés et pris en compte	OK	P1	DFI, Quilès	JHL, DFL, ADU	3	02/04/2012	Guide de processus	100%		
Élevé	Audit de l'assurance	que les risques sont bien définis et compris par les parties prenantes	5	Clair que check list globale	La politique de gestion des changements doit contenir les critères déterminant les changements possibles	Temps économisés et pris en compte	OK	P1	DFI, Quilès	JHL, DFL, ADU	3	02/04/2012	Guide de processus	100%		
Élevé	Audit de l'assurance	que les risques sont bien définis et compris par les parties prenantes	5	Clair que check list globale	La politique de gestion des changements doit contenir les critères déterminant les changements possibles	Temps économisés et pris en compte	OK	P1	DFI, Quilès	JHL, DFL, ADU	3	02/04/2012	Guide de processus	100%		
Élevé	Audit de l'assurance	que les risques sont bien définis et compris par les parties prenantes	5	Clair que check list globale	La politique de gestion des changements doit contenir les critères déterminant les changements possibles	Temps économisés et pris en compte	OK	P1	DFI, Quilès	JHL, DFL, ADU	3	02/04/2012	Guide de processus	100%		
Élevé	Audit de l'assurance	que les risques sont bien définis et compris par les parties prenantes	5	Clair que check list globale	La politique de gestion des changements doit contenir les critères déterminant les changements possibles	Temps économisés et pris en compte	OK	P1	DFI, Quilès	JHL, DFL, ADU	3	02/04/2012	Guide de processus	100%		



# Questions / Réponses



## Administration de l'environnement Service agréments et certifications

Adresse: 1, avenue du Rock'n'Roll  
L-4361 Esch-sur-Alzette

Mail: [QSE\\_management@aev.etat.lu](mailto:QSE_management@aev.etat.lu)

Intervenant : Sylvie Zaghini



**D'ËMWELTVERWALTUNG**  
Am Déngscht vu Mënsch an Ëmwelt